

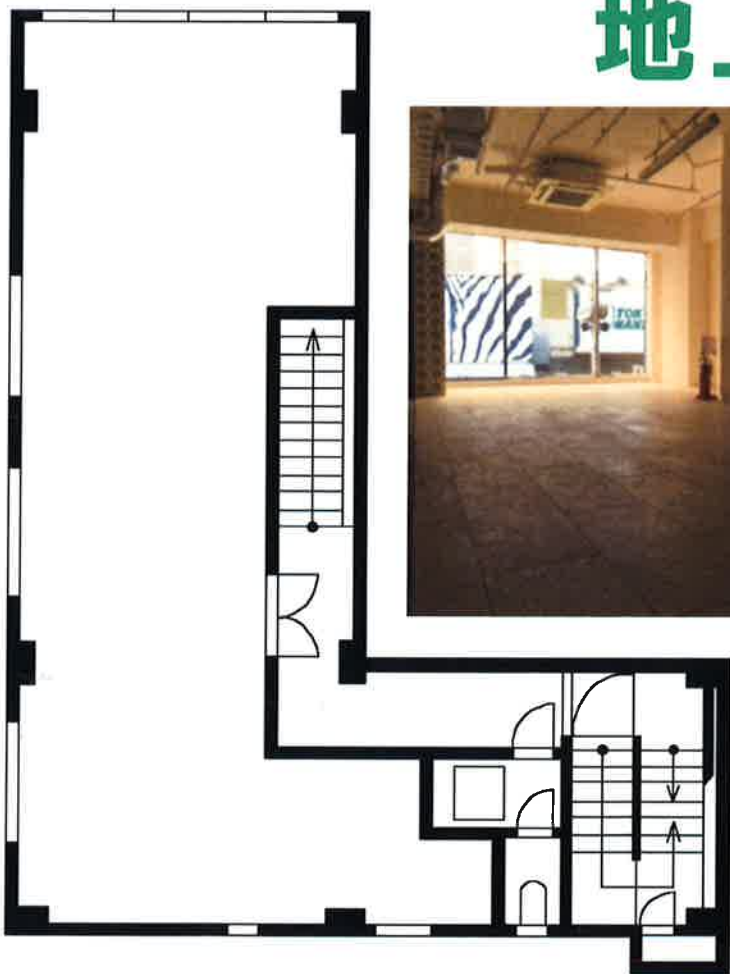
# 貸店舗

## 渋谷区宇田川町

JR渋谷駅 徒歩6分

### 地上2階 契約面積17.39坪

- ☆物販・美容室などに最適！
- ★窓が大きいので外からも目立ちます！
- ☆人通りの多い井の頭通り沿い



賃料 734,400円  
敷金等 諸条件相談



※お問い合わせの際は、物件番号をお伝えください。

物件番号 1004