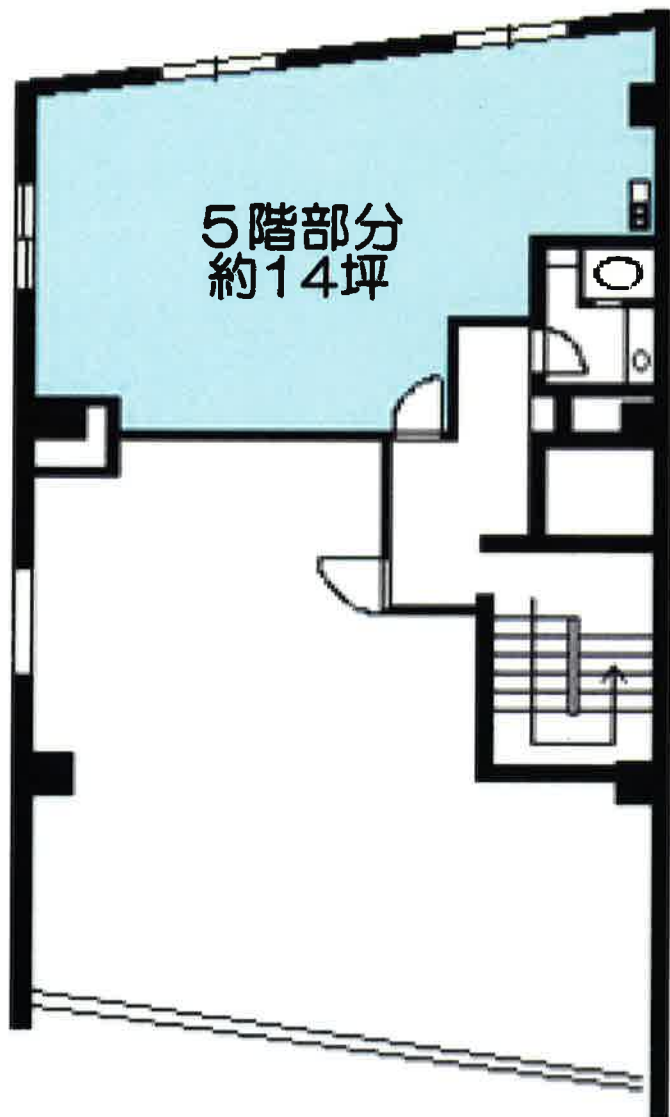


貸事務所

渋谷区宇田川町

JR渋谷駅 徒歩6分



地上5階部分

契約面積約14坪

- ★井の頭通り沿いの人通りの多い立地
- ☆ハズ近く
- ★新規開業分室などに！

保証金	3,500,000円
賃料	280,000円
共益費	42,000円

※お問い合わせの際は、物件番号
をお伝えください。

物件番号 2007