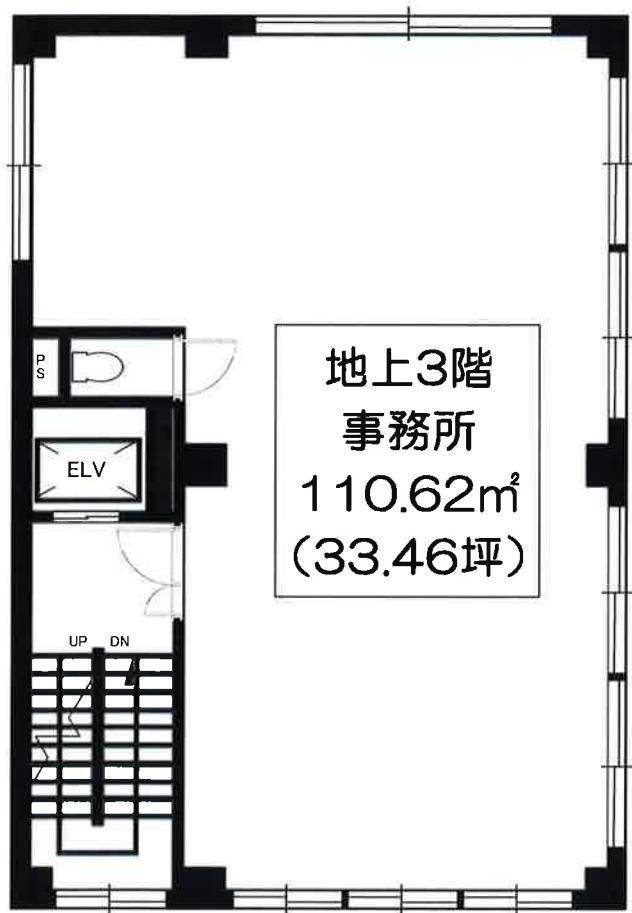


# 貸店舗事務所 渋谷区宇田川町

JR渋谷駅 徒歩7分



地上3階 全室  
契約面積 110.62m<sup>2</sup>(33.46坪)

- ★井の頭通りから裏渋谷への通り道沿い
- ☆飲食店舗相談

## 【賃貸条件】

保証金	4,818,240円
賃貸料	650,460円
管理費	108,410円
更新料	新賃料の1か月分
償却	保証金の20%途中解約25%
契約期間	2年間
業種設定	事務所・物販・軽飲食

※お問い合わせの際は、物件番号をお伝えください。

物件番号 3005